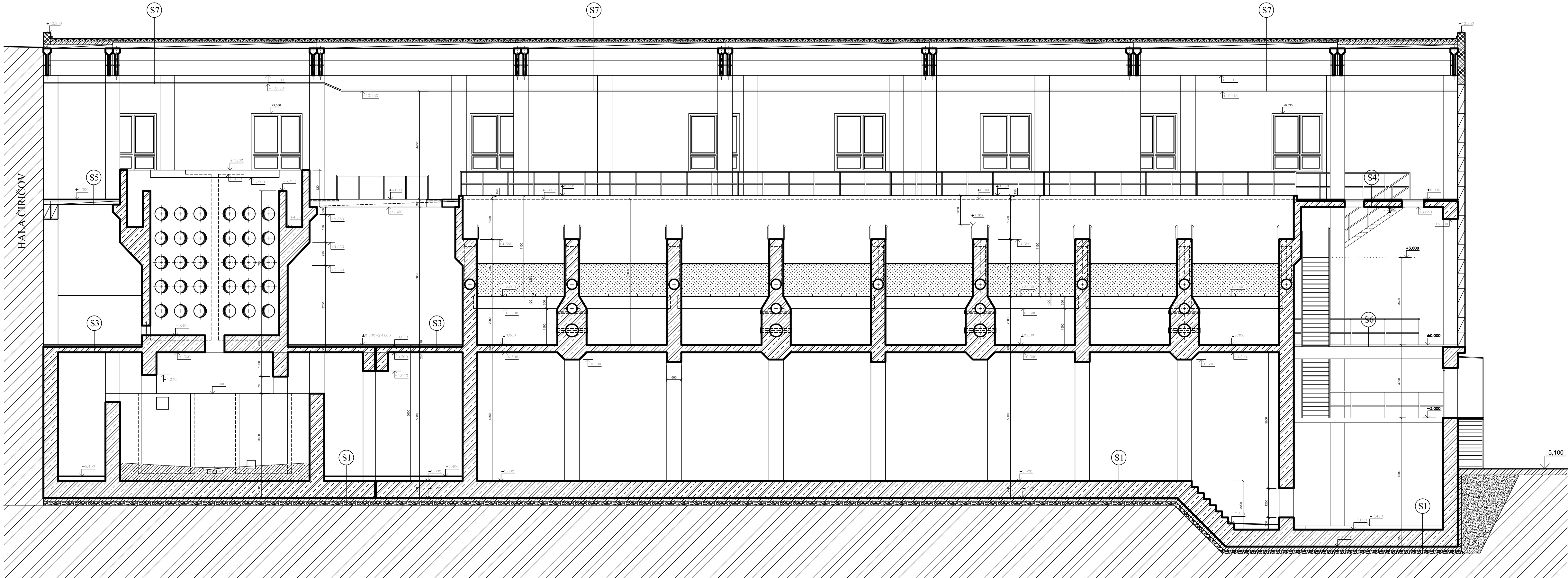


REZ B-B' - STARÝ STAV  
M = 1:100



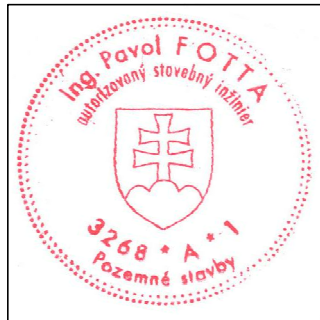
- SKLADBY PODLÁH:**
- S1 - BETÓNOVÝ SPÁDOVÝ BETÓN 150 - 300 mm  
- ŽELEZOBETÓNOVÁ ZÁKLADOVÁ DOSKA 700 mm  
- PODKLADNÝ BETÓN 150 mm  
- ŠTRKOVÉ LÓŽKO  
- RASTLÝ TERÉN
  - S3 - BETÓNOVÝ POTER 70 mm  
- ŽELEZOBETÓNOVÁ MONOLITICKÁ STROPNÁ DOSKA 230 mm
  - S4 - KERAMICKÁ DLAŽBA 20 mm  
- BETÓNOVÝ POTER 50 mm  
- ŽELEZOBETÓNOVÁ MONOLITICKÁ STROPNÁ DOSKA 250 mm
  - S5 - KERAMICKÁ DLAŽBA 20 mm  
- BETÓNOVÝ POTER 50 mm  
- ŽELEZOBETÓNOVÝ PREFABRIKOVANÝ STROPNÝ PANEL 150 mm
  - S6 - OCELOVÁ PLECHOVÁ PODLAHA  
- OCELOVÉ I NOSNÍKY
  - S7 - STREŠNÁ KRYTINA - ASFALTOVÉ PÁSY  
- ŠKVAROBETÓN 100 mm  
- PREFABRIKOVANÝ ŽELEZOBETÓNOVÝ STREŠNÝ PANEL 250 mm  
- SADROKARTONOVÝ PODHLAD

LEGENDA MATERIÁLOV

- OBVODOVÝ PLÁŠŤ - PLYNOSILIKÁTOVÉ PREFABRIKOVANÉ PANELE hr.: 300 mm
- OCELOBETÓNOVÉ MONOLITICKÉ KONŠTRUKCIE
- KONŠTRUKCIE Z PROSTÉHO BETÓNU
- KONŠTRUKCIE ZO ŠKVAROBETÓNU
- HUTNENÝ ŠTRKOVÝ ZÁSYP
- SKLADBA SPEVNENEJ PLOCHY PO OBVODE OBJEKTU
- RASTLÝ TERÉN



Odborná pomoc pre prípravu projektov  
Kohézneho fondu vo vodnom sektore  
EUROPEAID/119497/D/SV/SK



VYPRACOVAL: Ing. J. Cebuliak	ZODPOVEDNÝ PROJEKTANT: Ing. P. Fotta	HLAVNÝ INŽINIER PROJEKTU: Ing. L. Hnidiak
KRAJ: Prešovský	OKRES: Snina	
INVESTOR: Východoslovenská vodárenská spoločnosť a.s., Košice		
STUPEŇ: Projektová dokumentácia pre stavebné povolenie a realizáciu stavby		
STAVBA: STAKČÍN – INTENZIFIKÁCIA ÚPRAVNE VODY		
AKCIA: Starina – úpravná vody a zdvojenie prírodného potrubia		
OBJEKT: SO 0202 – Stavebné úpravy objektov II. stupňa úpravy HALA FILTROV č.2 – STAVEBNÁ ČASŤ		
PRÍLOHA: Rez B–B' – pôvodný stav		

<b>Enviroline</b> s.r.o. KOŠICE E-mail: enviroline@enviroline.sk Mobil: 0911 447 791 Tel: 055 / 622 57 05 Fax: 055 / 625 41 52	ČÍSLO ZÁKAZKY: <b>0810605</b>	PARE:
	DÁTUM: <b>01.2015</b>	
	MIERKA: 1:100	ČÍSLO PRÍLOHY: <b>E.2.2.1–08</b>